

للبحث عن جميع الملفات من نوع Doc نكتب في خانة اسم الملف: (*.Doc)

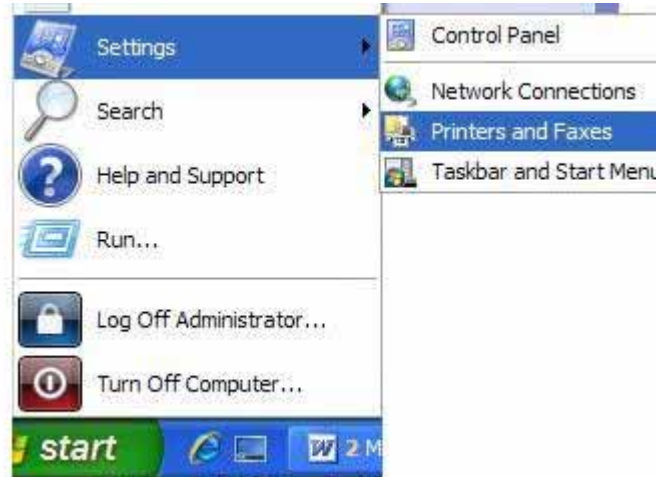
- استخدام علامة الاستفهام (؟) : تستخدم في حالة نسيان حرف معين بالملف المراد البحث عنه فمثلا نريد البحث عن ملف نسينا أول حرف أو ثاني حرف منه في هذه الحالة نستخدم علامة الاستفهام مثال:
w?ndows.Doc : هذا يعني البحث عن الملفات التي من نوع Doc بغض النظر عن الحرف الثاني ونتيجة البحث قد تكون windows.Doc, wondows.Doc وهكذا ...

إدارة الطباعة

الدرس السابع

خطوات إضافة طابعة

- ننقر على **ابدأ (Start)** ونختار الأمر **إعدادات (Settings)**
- من اللائحة الفرعية نختار الأمر **طابعات وفاكسات (Printers and faxes)**



- ستظهر نافذة **الطابعات والفاكسات (Printers and faxes)**